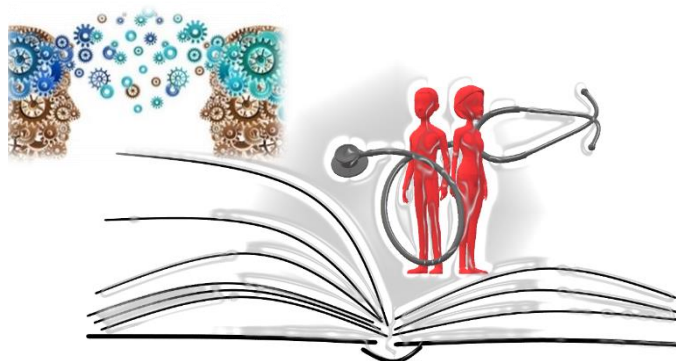




- Inzago - Milano -

Istituto di Istruzione Superiore Statale
Marisa Bellisario

**LICEO DELLE
SCIENZE UMANE**



PROGETTO BIOMEDICO

Durata degli studi: 5 anni

Questo indirizzo di studi è rivolto a tutti gli studenti che manifestano particolare interesse per le scienze dell'educazione, per l'individuo nella sua accezione psico-fisica, per la salute della persona e per la conoscenza dei problemi della società.

Il Liceo delle Scienze Umane progetto Biomedico

PRIVILEGIA lo studio delle discipline legate all'identità personale, alla società e alla salute, integrando l'impianto umanistico liceale grazie alla presenza del Latino con lo studio, al secondo biennio, dell'origine e dell'etimologia dei termini utilizzati in campo medico-sanitario.

PROPONE e POTENZIA lo studio delle scienze naturali, della biologia, della chimica e della fisica, con la previsione di moduli di fisica sanitaria, per facilitare l'accesso anche ai corsi universitari dell'area medica.

Nelle lingue straniere è altresì previsto, al biennio superiore, lo studio della microlingua sanitaria e in quelle giuridiche l'approccio alla legislazione socio-sanitaria e alle tematiche relative alla tutela, prevista dalla nostra Costituzione, della salute e del benessere psico-fisico della persona.

PROMUOVE un approccio critico alle discipline, al fine di favorire l'acquisizione di un metodo di studio proficuo e flessibile.

Strada Statale Padana Superiore, 24 - 20065 INZAGO - Tel. 02.95.49.502

Sede Coordinata Via E. Curiel, 4 - 20056 TREZZO S/A - Tel. 02.90.90.117

www.iisbellisario.edu.it - E-mail: miis061003@istruzione.it - miis061003@pec.istruzione.it

Possibilità d'impiego:

Concorsi e selezioni presso Enti Pubblici e Privati in tutti i campi.

Sbocchi universitari :

Questo indirizzo permette di accedere ad ogni facoltà universitaria.

Gli sbocchi più diretti sono: le facoltà dell'area medica e sanitaria (Medicina e Chirurgia, Scienze infermieristiche, Logopedia, Fisioterapia, Ostetricia, Odontoiatria etc.), quelle legate alle scienze umane (Psicologia, Sociologia, Scienze della formazione, Scienze dell'educazione, Giurisprudenza, etc.) e quelle umanistiche (Lettere, Storia, Filosofia, etc.).

QUADRO ORARIO DEL LICEO DELLE SCIENZE UMANE					
progetto BIOMEDICO					
Materie	1°anno	2°anno	3°anno	4°anno	5°anno
Lingua e letteratura italiana	4	4	4	4	4
Storia e geografia	3	3	-	-	-
Storia	-	-	2	2	2
Filosofia con elementi di etica biomedica	-	-	3	3	2
Scienze umane	4	4	4	4	5
Diritto ed economia	2	2	*	*	-
Lingua e cultura straniera-inglese con microlingua sanitaria al triennio	3	3	3	3	3
Lingua e cultura latina	3	3	2	2	2
Matematica	3	3	2	2	2
Fisica e fisica sanitaria	-	-	2	2	2
Scienze naturali	2	2	-	-	-
Chimica e biologia	-	-	3	3	3
Scienze motorie e sportive	2	2	2	2	2
Storia dell'arte	-	-	2	2	2
Religione cattolica o attività alternative	1	1	1	1	1
*Progetto di legislazione sanitaria inserito nel PCTO					
Totale Ore Settimanali	27	27	30	30	30

Parte integrante dell'attività formativa sono i **PCTO**
(Percorsi per le Competenze Trasversali e l'Orientamento)
e lo studio dell'**Educazione Civica**



PER MAGGIORI INFORMAZIONI CONSULTARE IL NOSTRO SITO

www.iisbellisario.edu.it